

GAMA BSM / BSP

BANDEJAS FRIAS TAPAS CRISTAL CURVO / COLD PLATES TAPAS CURVED GLASS



CARACTERÍSTICAS GENERALES

- Exterior en acero inox AISI-304 18/10
- Fondo interior embutido en acero inox AISI 304 18/10
- Cristal curvo templado y securizado
- Iluminación por LEDS
- Puertas transparentes correderas
- Aislamiento de poliuretano inyectado, densidad 40 Kg/m³, bajo GWP y cero efecto ODP
- Reguladores de altura
- Iluminación interior
- Unidad condensadora ventilada
- Ajuste de temperatura y descarche por control electrónico digital
- Temperatura de trabajo +4° +8° a 32°C de ambiente
- BSM BSD Bandeja interior embutida, preparada para cubetas GN1/3-40 (incluidas)
- BSP BPD Bandeja interior embutida, preparada para platos (no incluidos)

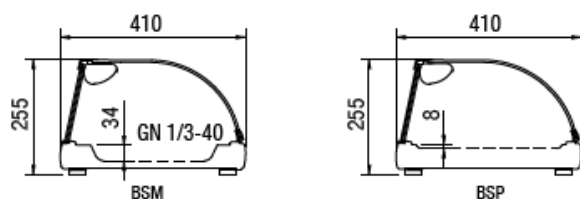
GENERAL FEATURES

- AISI-304 18/10 stainless steel exterior
- AISI-304 18/10 stainless steel stamped bottom
- Toughened curved safety glass
- LED lighting
- Transparent sliding doors
- 40 Kg/m³ density polyurethane insulation, low GWP and zero ODP effect
- Adjustable supports
- Interior lighting
- Fan assisted condenser unit
- Temperature and defrost sets by digital electronic control
- Operating temperature +4° +8° , 32°C ambient
- BSM BSD, stamped steel bottom, GN 1/3-40 containers capacity (included)
- BSP BPD, stamped steel (not GN capacity)

Características técnicas y constructivas sujetas a variación sin previo aviso, todas las fotos deben ser consideradas como una referencia
Technical and constructive characteristics subject to variation without prior notice, all photos must be considered as a reference

GAMA BSM / BSP

BANDEJAS FRIAS TAPAS CRISTAL CURVO / COLD PLATES TAPAS CURVED GLASS



Modelo Model Modèle	Largo Length Longueur (mm.)	Alto Height Hauteur mm.	Fondo Depth Profondeur mm.	Potencia Frig. Frig Power Puissance Frig. (W)	Consumo Consumption Consommation (W)	GN 1/3-40	Peso Neto Net Weight Poid Net (Kg)	Tensión monofásica Single phase voltage Tension monophasique	Rango Range Gamme	Refrig. Coolant Réfrigérant
BSM-4	1050	255	410	160	200	4	33	230 V - 50 Hz	+4°C+8°C	R-290
BSM-6	1400	255	410	160	220	6	40	230 V - 50 Hz	+4°C+8°C	R-290
BSM-8	1755	255	410	160	240	8	48	230 V - 50 Hz	+4°C+8°C	R-290
BSP-1000	1050	255	410	160	200		33	230 V - 50 Hz	+4°C+8°C	R-290
BSP-1400	1400	255	410	160	220		40	230 V - 50 Hz	+4°C+8°C	R-290
BSP-1700	1755	255	410	160	240		48	230 V - 50 Hz	+4°C+8°C	R-290
BPD-1400	1400	400	410	160	220		40	230 V - 50 Hz	+4°C+8°C	R-290
BPD-1700	1755	400	410	160	240		51	230 V - 50 Hz	+4°C+8°C	R-290

Características técnicas y constructivas sujetas a variación sin previo aviso, todas las fotos deben ser consideradas como una referencia
 Technical and constructive characteristics subject to variation without prior notice, all photos must be considered as a reference